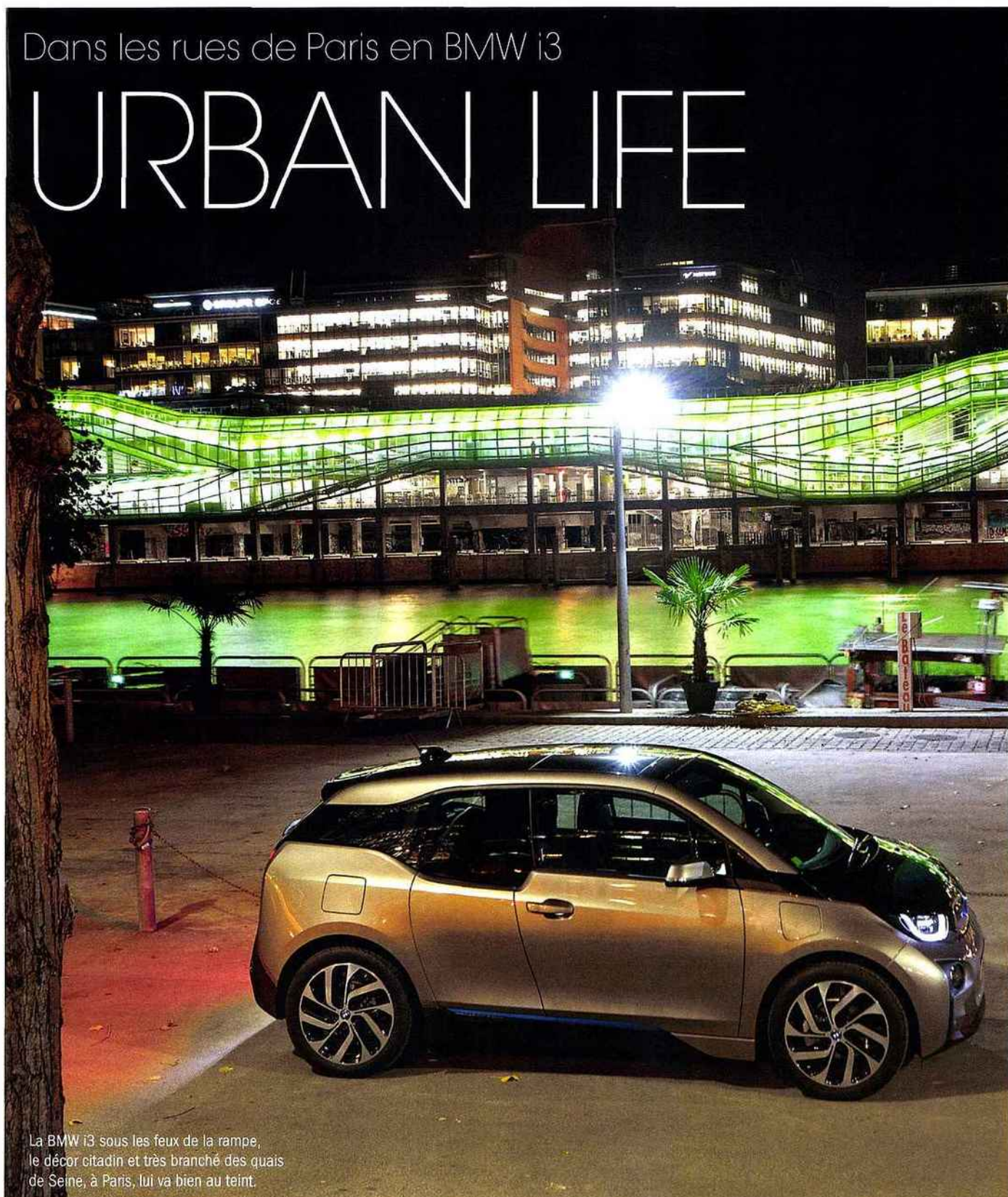


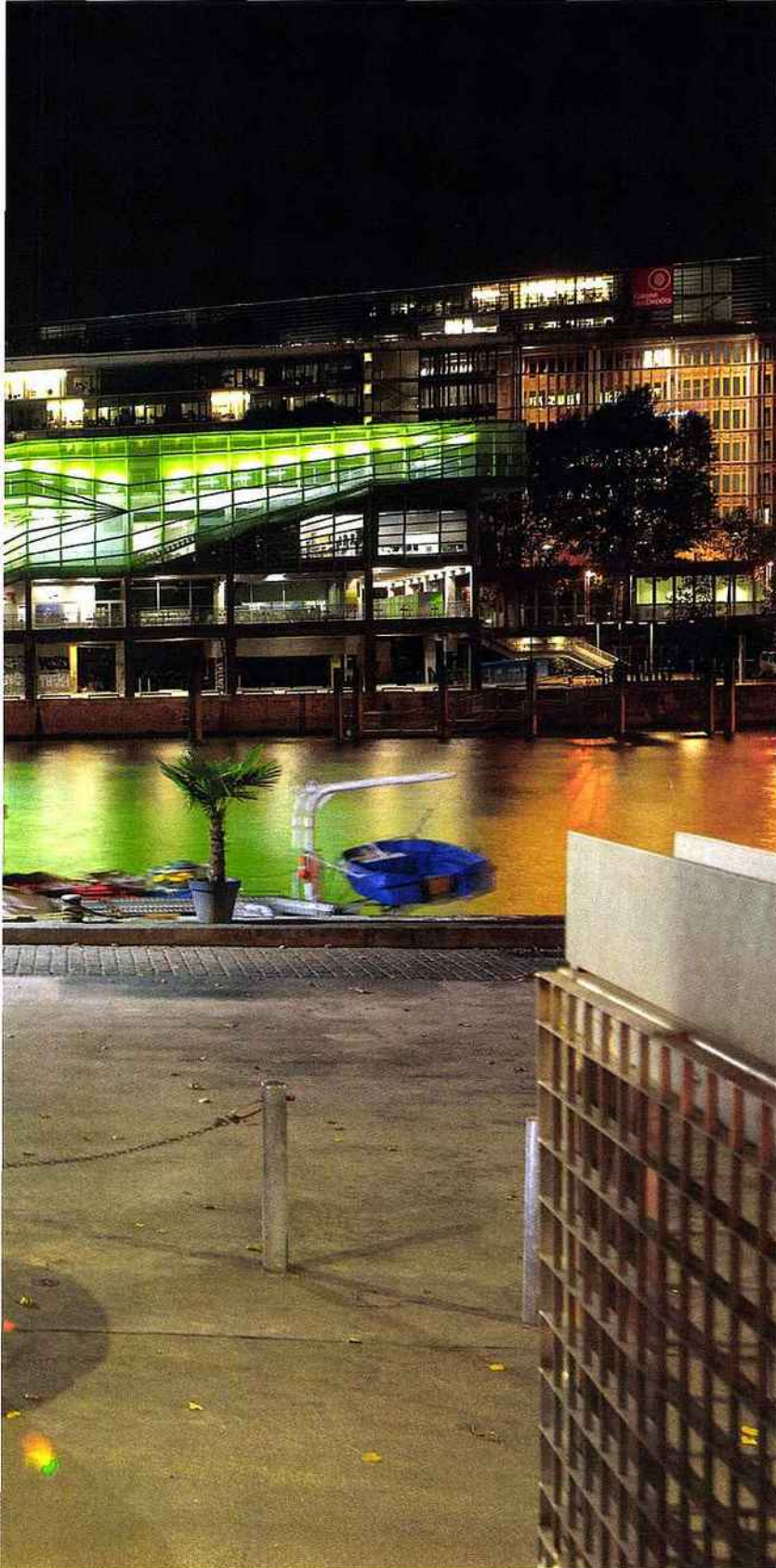
## GRAND TOURISME

Dans les rues de Paris en BMW i3

# URBAN LIFE



La BMW i3 sous les feux de la rampe,  
le décor citadin et très branché des quais  
de Seine, à Paris, lui va bien au teint.



La nouvelle citadine électrique de BMW est l'occasion rêvée pour aller dépenser quelques kilowattheures dans l'est parisien. Là où les bouchons sont légion et où les cyclistes pourraient bien un jour supplanter les automobilistes qui ne roulent pas « green ». En route pour les joies de la régénération et du prolongateur d'autonomie.

Le feu passe au vert, la circulation est dense, mais nous voilà instantanément en tête du peloton. Nous ne sommes pourtant pas au volant de la dernière Corvette C7. Bien au contraire, nous remontons le quai d'Austerlitz au volant de la BMW i3. Nous disposons de 170 chevaux et des accélérations d'une Mini Cooper S, mais pour l'heure nous cheminons avec décontraction dans cette citadine high-tech qui donne le sentiment de conduire un concept car. Économie de poids avec l'habitacle en carbone et le châssis en aluminium, et look ostensiblement design avec les nombreux matériaux « écoresponsables », à l'image du kénaf du tableau de bord et des contre-portes. L'ambiance à bord est véritablement lumineuse et particulièrement silencieuse.

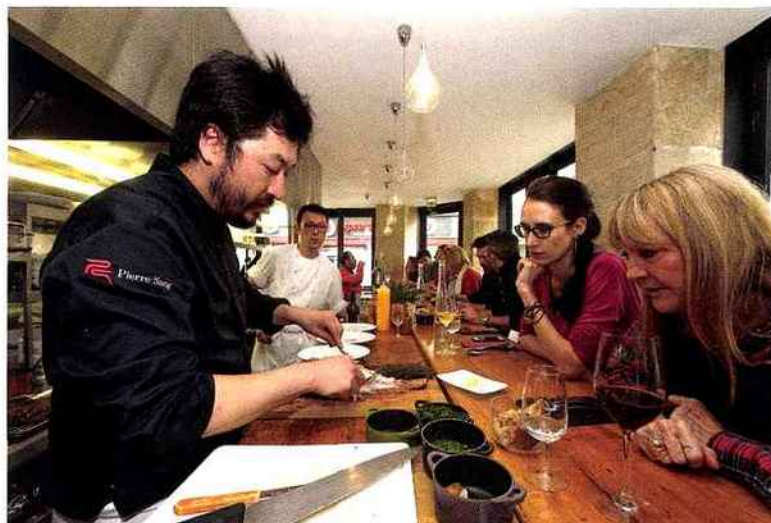
Nous déposons bientôt la i3 au parking souterrain tout proche. Pas de chasse à la prise de courant, le prolongateur d'autonomie nous ménage une certaine tranquillité d'esprit sur ce point. Notre destination ce matin, ce sont les Docks d'Austerlitz et en particulier le Musée Art Ludique. Dédié aux arts du divertissement, il fait la part belle aux studios d'animation et autres illustrateurs de BD. Le ton a été donné dès l'ouverture fin 2013, avec une exposition dédiée à Pixar qui a fait date. C'est aujourd'hui celle intitulée *Dessins du Studio Ghibli* qui occupe la vedette, retraçant 30 ans de création d'Isao Takahata et Hayao Miyazaki, afin de tenter de percer les secrets des deux artistes qui ont marqué de leur empreinte le cinéma d'animation.

## Entre art et design

Deux belles heures s'écoulent ainsi au cœur de cette collection composée de 1 300 merveilleux dessins, dans une atmosphère de passionnés à mi-chemin entre contemplation



Ci-dessous, exposition *Dessins du Studio Ghibli* au Musée Art Ludique et restaurant Pierre Sang in Oberkampf. La même culture de la décontraction qui va de pair avec une grande rigueur d'exécution.



et recueillement. Nous sortons du musée par la boutique pour faire l'acquisition du splendide catalogue de l'exposition, un ouvrage de 472 pages pour mieux détailler l'œuvre colossale du Studio Ghibli à tête reposée. Face au musée, nous nous engouffrons dans le Magasin M1. Dans cette boutique éphémère se succèdent toutes sortes d'objets issus de jeunes créateurs et de maisons d'édition émergentes, mais aussi de designers réputés. Luminaires, petit mobilier, objets culinaires ou de décoration, nous découvrons nombre de créations surprenantes, voire amusantes pour certaines. Comme ces pots en verre avec un personnage cramponné sous le couvercle, tour à tour suspendu dans le vide ou submergé au remplissage. Nous reprenons notre route et franchissons la Seine. La BMW ne manque pas d'attirer l'œil des passants. Tout comme la i8, la i3 réinterprète le design de la marque. Force est de constater que l'exercice est probant tant il interpelle les jeunes et les moins jeunes. Quant à nous, nous expérimentons les fonctions de gestion de l'énergie avec les modes Eco Pro et Eco Pro+, très pertinents en ville. La conduite est décidément très agréable, le plus étonnant étant la régénération électrique et le frein moteur naturel qu'elle procure. Au point que le seul fait de lever le pied nous arrête à plusieurs reprises à 10 mètres du feu tricolore où nous comptons stopper ! En conduite normale, nous ne touchons d'ailleurs quasiment jamais à la pédale de frein. Nous rallions ainsi le restaurant Pierre Sang in Oberkampf, au numéro 55. Ici, point de réservation, pas de numéro de téléphone non plus. Ni même de menus ou de tables, d'ailleurs ! Pour les premiers, nous faisons simplement le choix du nombre de plats et partons à la découverte. Quant aux secondes, tout le monde s'installe sur une immense pièce de bois qui fait face au chef et à son équipe. Car la philosophie de Pierre Sang, c'est le partage. Mais loin d'être une simple pose de communicant, il s'agit bel et bien

Bicycle Store commercialise des vélos très haut de gamme sur-mesure, comme la marque Héritage Paris. Dans ces rues survoltées, la petite reine est un peu la reine tout court.



Le décor mi-industriel mi-baroque de l'Hôtel Fabric, installé dans une ancienne fabrique textile. Élégance, grand confort et service de haut niveau sont au rendez-vous.



Jeu de lumières dans le Paris nocturne. Le confort d'un loft, la haute sécurité de l'habitacle carbone et le silence de la propulsion électrique pilotée depuis le tableau de bord.



d'un parti pris. L'équipe s'affaire sous nos yeux dans la plus parfaite rigueur et en toute décontraction. Ainsi, le chef papote avec les clients, commentant ses préparations entre autres sujets. C'est dans cette ambiance chaleureuse et nonchalante que nous profitons d'une cuisine très spontanée où le poisson est bien présent et les légumes parfumés. Le dressage est quant à lui impeccable, finaliste de l'émission de télé *Top Chef 2011* oblige.

## La bicyclette haute couture

Nous reprenons la i3, toujours en mode Eco Pro+ mais cette fois avec l'option « Conservation de la charge ». Cette dernière déclenche régulièrement le moteur thermique du prolongateur d'autonomie pour maintenir l'état de charge de la batterie. Rien de bien gênant, même si

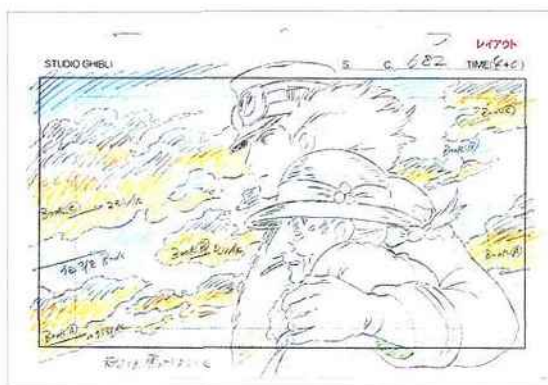


Il est possible de recharger la BMW i3 sur les bornes du réseau Autoib, à condition d'y être abonné. Plutôt pratique.



nous étions désormais habitués au silence monacal de l'habitable. Nous quittons la rue Oberkampf au profit du boulevard du Temple, pas bien loin. Mais à force de voir des vélos partout, l'envie nous saisit. Cap sur Bicycle Store, à la redécouverte de ce qui prend des allures de moyen de transport vedette du quartier. La boutique a été fondée en 2008 avec l'ambition de permettre à chacun de trouver le vélo de ses rêves. Le style et l'élégance priment, un peu comme pour un costume sur-mesure, la cravate en moins et les roues en plus. Bicycle Store commercialise la marque Heritage Paris, du très haut de gamme fabriqué en France. Ici, on vient souvent acheter un vélo qui n'existe pas encore. Chacun a loisir de l'assembler à son goût avec l'aide des techniciens. Tout est possible, du vélo vintage au *fixie* [NDLR : bicyclette à entraînement par pignon fixe], voire plus exclusif encore. Madame trouvera aussi pédale à son pied, avec notamment des modèles plus « *dolce vita* » aux teintes et au style bien citadins. Extrême finesse des lignes, pureté des détails mécaniques et noblesse des matériaux, nous passons un long moment à contempler les cycles exposés.

Rejoignant le quai de Valmy, nous parvenons à l'une des boutiques parisiennes Harris Wilson. En entrant, nous retrouvons d'emblée l'état d'esprit qu'incarne la marque. Un art de vivre authentique et une ligne de vêtements faciles à porter, qui expriment leur singularité par la qualité des matières, des couleurs (parfois audacieuses) et des détails toujours raffinés. Une philosophie finalement assez proche de celle de Bicycle Store. C'est pour nous l'occa-

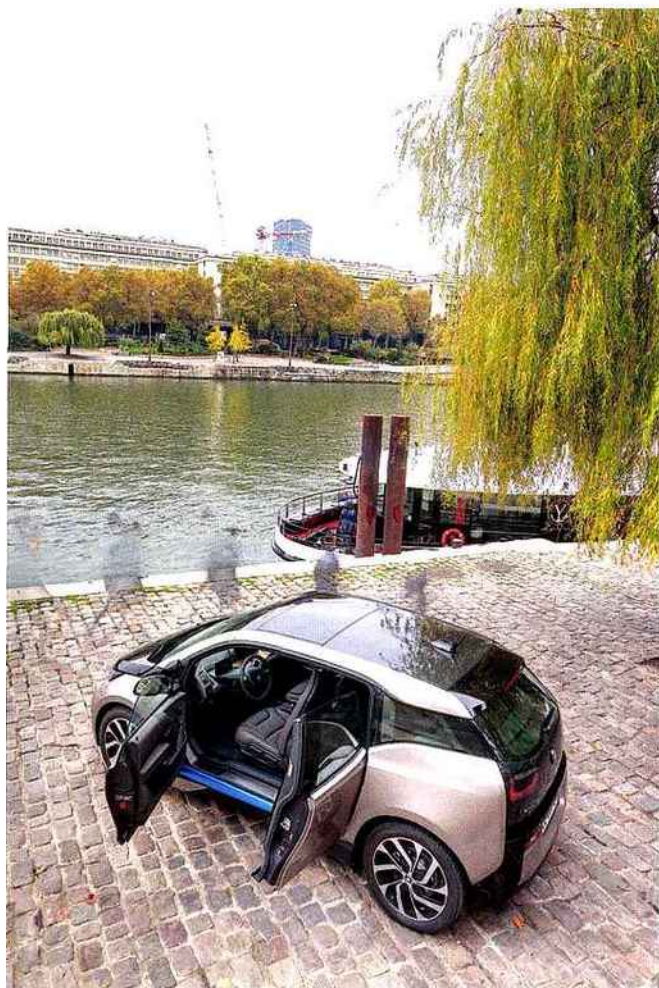


L'un des 1 300 dessins du Studio Ghibli au Musée Art Ludique. Trente ans de l'œuvre très poétique d'Isao Takahata et Hayao Miyazaki, deux grands maîtres du cinéma d'animation.



sion de mettre à profit les portes antagonistes de la i3, pour mieux recouvrir la banquette arrière de quelques sacs. Il est temps de rallier la rue de la Folie Méricourt où nous attend l'Hôtel Fabric. Comme chacune des créations de l'architecte Vincent Bastie, l'endroit raconte une histoire, celle de l'ancienne fabrique textile qui l'abrite désormais. Un brin industriel avec ses poutres d'acier d'époque, un brin baroque avec un mobilier tantôt chiné tantôt fait de bois de palettes, l'hôtel cultive un look de loft new-yorkais très chic. Le jeu subtil des lumières et un service sans faille vont achever de nous confirmer la justesse de notre choix. Tant mieux car la nuit sera longue. Les bouchons de fin de journée se sont estompés et la BMW i3 va reprendre possession de ces rues en silence et avec élégance, laquelle ne manquera pas d'attirer l'attention, bien dans le ton de ce quartier très vivant, très tendance. Au fait, pourquoi ne pas entamer cette nuit endiablée au Pierre Sang on Gambey, le second restaurant de Pierre Sang Boyer ?

FRANK FIGULS  
PHOTOS BERNARD CANONNE



## Les bonnes adresses

### HALTE GOURMANDE

#### Restaurant Pierre Sang in Oberkampf

55, rue Oberkampf  
75011 Paris  
communication@pierresangboyer.com  
<http://pierresangboyer.com>

### ÉTAPE ÉLÉGANTE

#### Hôtel Fabric

31, rue de la Folie Méricourt  
75011 Paris  
Tél. 01 43 57 27 00  
[www.hotelfabric.com](http://www.hotelfabric.com)

### SITES CULTURELS OU VISITES

#### Musée Art Ludique

34, quai d'Austerlitz  
75013 Paris  
Tél. 01 76 77 25 30  
<http://artludique.com>

### Magasin M1

34, quai d'Austerlitz  
75013 Paris  
Tél. 01 76 77 34 82  
[www.fb.com/MagasinM1](http://www.fb.com/MagasinM1)

### Bicycle Store

17, boulevard du Temple  
75003 Paris  
Tél. 09 51 61 68 29  
[www.bicyclestore.fr](http://www.bicyclestore.fr)

### Harris Wilson

25, rue Beaupaire  
75010 Paris  
Tél. 01 75 44 05 95  
<http://harriswilson.fr>

### COMPAGNONS DE VOYAGE

#### Centre d'Interaction Clients BMW France

BP 70086  
67016 Strasbourg Cedex  
Tél. 0 810 269 810

Comme sa grande sœur i8, mais dans une veine plus urbaine, la i3 réinterprète avec bonheur le design BMW. Elle déploie ici ses portes antagonistes sur les bords de Seine.